

Montáž provádějte výhradně podle tohoto návodu, vyhněte se tak zbytečným montážním chybám, popřípadě dalším nepřijemnostem s nimi souvisejícími.

Pomůcky k montáži: Vrtačka, vrtáky • Křížový šroubovák • Nůž, nůžky, kleště
Otvor pro napínací kolík - 3,2mm pro plastová a Al okna, 3mm pro dřevěná okna

Kontrola:

• před montáží doporučujeme provést kontrolu všech dílů při dodávce zboží, tím předejdeme možným problémům. Případné nedostatky, popř. připomínky týkající se montáže, či vlastní žaluzie, sdělte prosím výrobci.

Montáž:

- žaluzii v žádném případě neroztahujeme před montáží
- zkontrolujeme žaluzii v okenním křídle, jestli její rozměr odpovídá podle šíře okna a zda oba plastové díly pro vlastní uchycení žaluzie doléhají do horního profilu
- provedeme kontrolu, zda se ovládání nachází na správné straně, v případě potřeby je možno ovládání prohodit, avšak po předchozím proškolení
- v závislosti na hloubce a tvaru zasklívací lišty provedeme případné podložení žaluzie pomocí podložek
- žaluzii přišroubujeme k okennímu rámu pomocí čtyř vrtů, u plastových oken pouze do zasklívací lišty, aby nedošlo k poškození okenního křídla
- seshora do spodní části zasklívací lišty vyvrtáme otvory pro napínací kolíky vodících silonů, které procházejí v bočních deskách, zde se provede jejich napnutí, přebytečné konce odstříháme
- zakryjeme desky ozdobnými kryty,
- provedeme připevnění přichytky řetízku, u plastu opět jen do zasklívací lišty
- zkontrolujeme funkčnost žaluzie

V případě, že tvar nebo velikost zasklívací lišty neumožňuje vrtat otvory pro napínací kolíky do zasklívací lišty shora, volíme možnost otvory pro kolíky vrtat do čela zasklívací lišty. V tomto případě dbáme na to, abychom nepoškodili vrtákem sklo. Je důležité určit správnou hloubku vrtání! O tomto způsobu montáže musí být zákazník informován předem.

POZOR: v každém případě dbáme na to, aby byla zachována plná funkčnost žaluzie i okna.

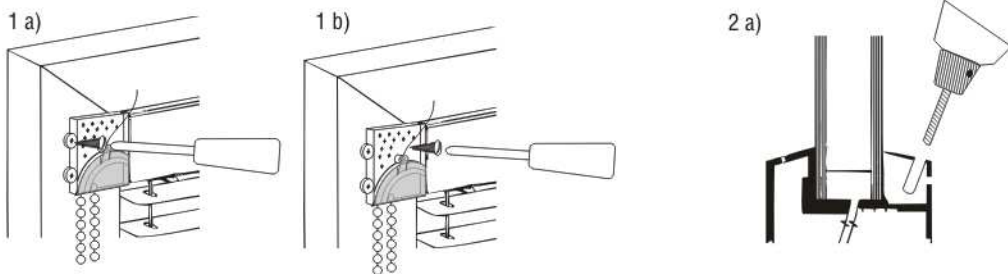
POZOR: u žaluzií kde šířka je menší než 35cm mohou být zhoršeny některé vlastnosti žaluzie. U lamel se může na těchto šířkách opticky projevovat jejich „nerovnoběžnost“, s odvoláním na technické parametry žebříčků (tolerance roztečí žebříčků uváděná výrobcem).

Návod na montáž:

Nikdy neroztahujte žaluzii před jejím upevněním do okna.

1) Žaluzii přiložte na okno a vyměřte polohu montážních otvorů. Žaluzii vystředěte, vyvrtejte otvory a přišroubujte. Doporučujeme 2 šrouby z každé strany.

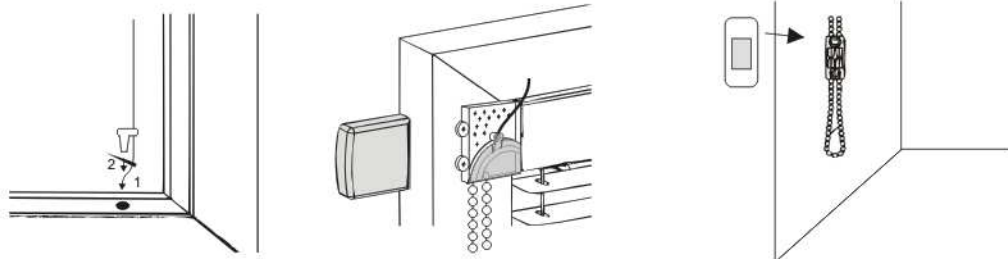
2 a) Pro upevnění fixace navrtejte otvory (pro plast \varnothing 3,2 mm, pro dřevo \varnothing 3 mm).



2 b) Uzlík fixační struny zasuňte do otvoru a za ním zatlačte fixační kolík.

3) Za horní konec struny vypněte a přebytečnou strunu odstříhnete. Potom nasadíte krytku mechanismu.

4) Na straně mechanismu přišroubujte držák řetízku.



MONTÁŽNÍ NÁVOD / MONTÁŽNY NÁVOD
VERTIKÁLNÍ ŽALUZIE / VERTIKÁLNE ŽALÚZIE

strop
strop



stěna / stena

varianta 1



varianta 2

